

НОВИНКА

# "Воплощение Надежности"

НАСТЕННЫЙ ДВУХКОНТУРНЫЙ ГАЗОВЫЙ КОТЕЛ

**TALIA**  
25 - 30 КВТ

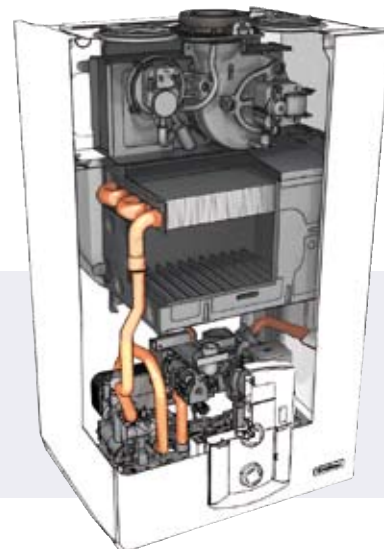


**СДЕЛАНО ВО ФРАНЦИИ**

[WWW.CHAFFOTEAUX.FR](http://WWW.CHAFFOTEAUX.FR)

**ВОПЛОЩЕНИЕ НАДЕЖНОСТИ**

Благодаря инновационным технологиям, примененным при производстве комплектующих для этого котла, и широкой гамме аксессуаров модель Talia не просто соответствует всем необходимым стандартам, но намного превосходит их требования. Через панель управления этого котла с жидкокристаллическим дисплеем можно одновременно управлять системой отопления и солнечной системой.

**→ СОВРЕМЕННЫЙ КОМФОРТ В ГВС**

- > пластинчатый теплообменник увеличенных размеров из нержавеющей стали;
- > самый высокий уровень качества ГВС согласно европейскому стандарту EN13203;
- > производительность горячей санитарной воды от 12,5 до 14,4 л/мин при измерении объема по стандарту EN625;
- > программирование (почасовое, посуточное и понедельное) периодов предварительного нагрева воды в контуре ГВС.

**→ СОВРЕМЕННЫЙ КОМФОРТ В ОТОПЛЕНИИ**

- > высокий коэффициент полезного действия согласно европейскому стандарту EN92/42;
- > автоматически настраиваемые вентилятор и насос, современная конструкция которых снижает шумы и потребление электроэнергии;
- > усовершенствованная система бесшумного зажигания горелки позволяет увеличить срок службы комплектующих котла;

**→ УДОБНЫЙ В ИСПОЛЬЗОВАНИИ И УСТАНОВКЕ**

- > легко запускается в эксплуатацию: функция автоматического удаления воздуха и регулировка сгорания с прямым доступом;
- > предусматривает возможность управления и интегрирования систем солнечного теплоснабжения (стандартных солнечных датчиков);
- > предусматривает возможность установки климатических модульных терморегуляторов с проводами и без;

Параметры		25FF	30FF	25CF	30CF
Максимальная мощность (отопление/гвс)	кВт.	24,2(26,2)	28,1(29,5)	23,7(25,5)	26,7(28,3)
<b>Отопление</b>					
Номинальная теплопроизводительность, не более/не менее	кВт.	25,8/11	30/13	25,8/11,2	29,5/13,0
Полезная теплопроизводительность, не более/не менее	кВт.	24,2/10,2	28,1/12,1	23,7/10,1	26,7/11,2
КПД при номинальной теплопроизводительности 60/80	%	93,8	93,6	91,9	90,6
Максимальное давление в контуре отопления	бар	3			
Объем расширительного бака	л.	8			
Максимальный объем воды в системе	л.	175			
Температура воды для отопления не более/не менее	°С	85/35			
<b>ГВС</b>					
Номинальная теплопроизводительность, не более/не менее	кВт	27/11	31,3/13	27/11	30,5/13
Полезная теплопроизводительность, не более/не менее	кВт	26,2/10,2	29,5/12,1	25,5/10,1	28,3/11,2
Расход воды в контуре ГВС ΔT=30°C	л/мин	12,5	14,1	12,2	13,5
Минимальный расход воды	л/мин	1,7		1,6	1,7
Температура в контуре ГВС макс/мин.	°С	60/36			
<b>Характеристики работы</b>					
Давление газа на входе	мбар	20			
Давление пропана на входе G30-G31 мин/макс.	мбар	28/30-37			
<b>Электрические данные</b>					
Напряжение / частота питающей сети	В/Гц	230/50			
Потребляемая мощность	Вт	124	136	89	97
Класс защиты		X5D		X4D	
<b>Вес и размеры</b>					
Высота x ширина x глубина	мм	745*440*375			
Вес	кг	31,0		30,0	31,0

